

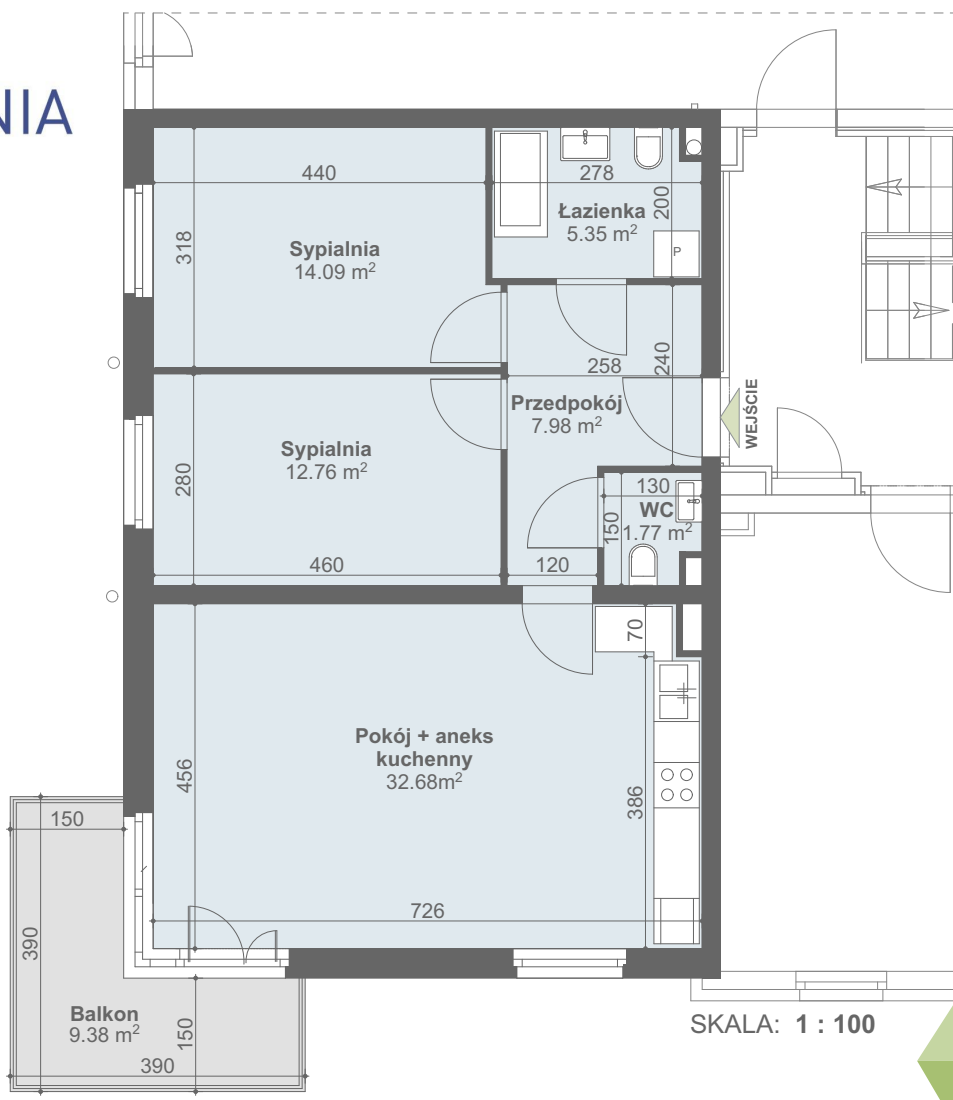
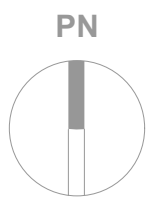


ZESPÓŁ ZABUDOWY WIELORODZINNEJ przy ul. Floriana Krygiera w Szczecinie **BUDYNEK NR1**



NR LOKALU:

POWIERZCHNIA: 74,63 m²
KONDYGNACJA: PIĘTRO 3
NR KLATKI: 5



Powierzchnia zgodna z PN ISO 9836:1997 oraz z Rozporządzeniem Ministra Transp. Budownictwa i Gos. Morskiej z dnia 25.04.2012r.
WYMIARY PODANO W ŚWIETLE ŚCIAN SUROWYCH.
NINIEJSZE DANE SĄ POGŁĄDOWE I MOGĄ ODBIEGAĆ OD OSTATECZNEGO PROJEKTU REALIZACYJNEGO.



LOKALIZACJA W BUDYNKU



LOKALIZACJA MIESZKANIA

